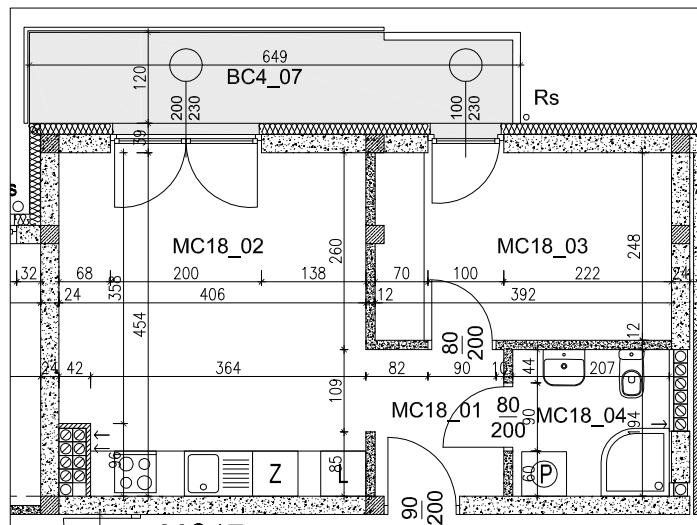


**Mieszkanie nr MC18**  
**2 pokoje - 35,06 m<sup>2</sup>**  
 balkon - 7,50 m<sup>2</sup>  
 klatka schodowa C  
**piętro IV**



**ZESTAWIENIE POWIERZCHNI:**

nr pom.	nazwa pomieszczenia	powierzchnia użyt. (m <sup>2</sup> )
MC18_01	Przedpokój	3,30
MC18_02	Pokój 1 z aneksem kuchennym	18,03
MC18_03	Pokój 2	9,69
MC18_04	łazienka	4,04
<b>ŁĄCZNIE</b>		<b>35,06</b>

**BALKON**

BC4_07	Balkon	7,50
<b>ŁĄCZNIE</b>		<b>7,50</b>

