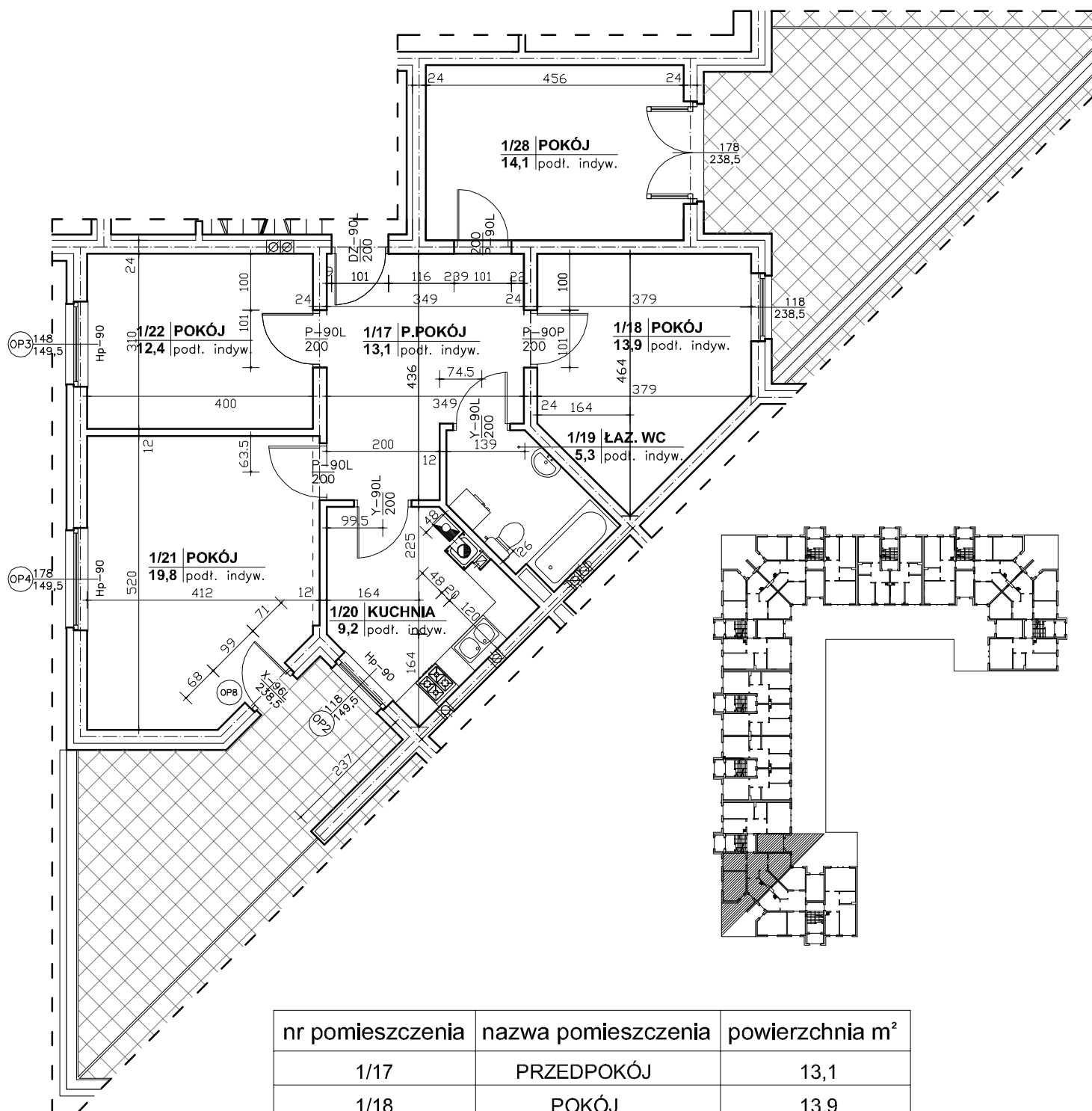


Regionalne Towarzystwo Budownictwa Społecznego Sp. z o.o.

59-300 Lubin, ul. Rzeźnicza 1

MIESZKANIE NR 2 (segment B)

PARTER, 4 pok. - 87,8 m²



nr pomieszczenia	nazwa pomieszczenia	powierzchnia m ²
1/17	PRZEDPOKÓJ	13,1
1/18	POKÓJ	13,9
1/19	ŁAZ. WC	5,3
1/20	KUCHNIA	9,2
1/21	POKÓJ	19,8
1/22	POKÓJ	12,4
1/28	POKÓJ	14,1
	RAZEM	87,8
	TARAS	21,5+19