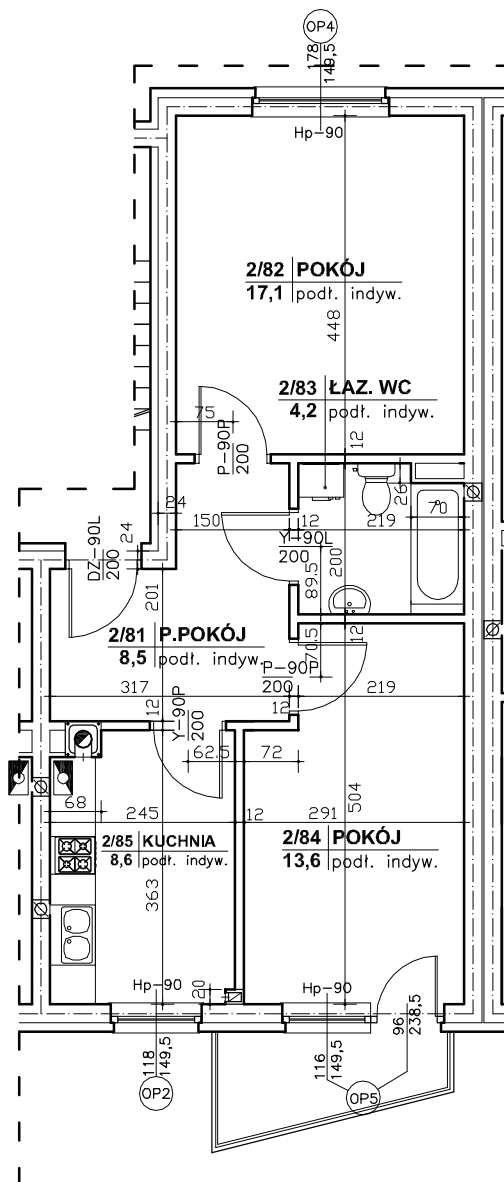
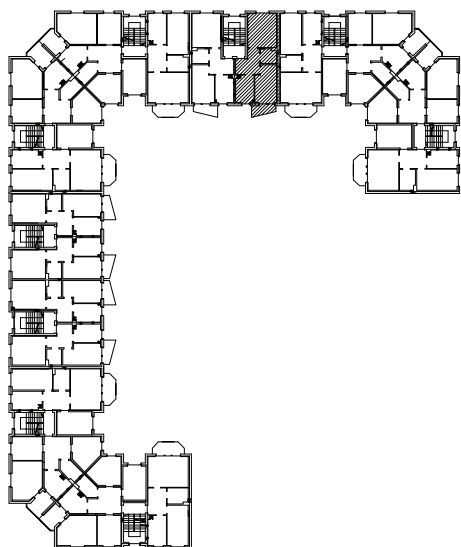


Regionalne Towarzystwo Budownictwa Społecznego Sp. z o.o.  
 59-300 Lubin, ul. Rzeźnicza 1

MIESZKANIE NR 3 (segment G)

I PIĘTRO, 2 pok. - 52,0 m<sup>2</sup>



nr pomieszczenia	nazwa pomieszczenia	powierzchnia m <sup>2</sup>
2/81	PRZEDPOKÓJ	8,5
2/82	POKÓJ	17,1
2/83	ŁAZ. WC	4,2
2/84	POKÓJ	13,6
2/85	KUCHNIA	8,6
	RAZEM	52,0
	TARAS	3,5