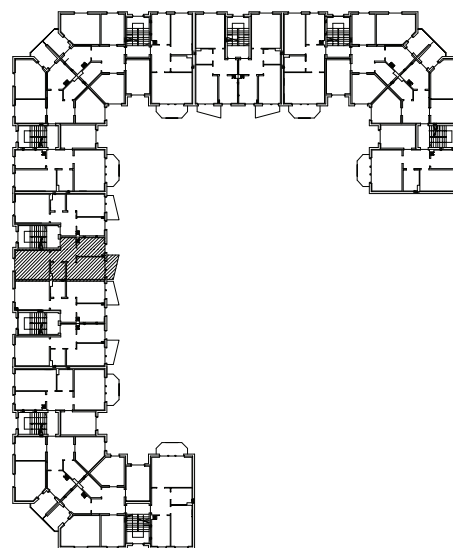
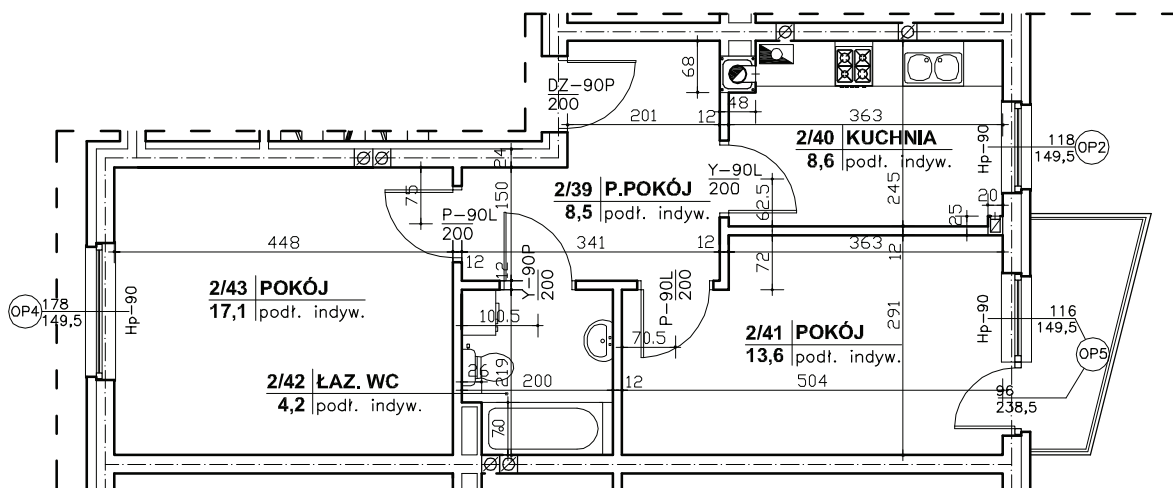


Regionalne Towarzystwo Budownictwa Społecznego Sp. z o.o.  
 59-300 Lubin, ul. Rzeźnicza 1

MIESZKANIE NR 4 (segment D)

I PIĘTRO, 2 pok. - 52,0 m<sup>2</sup>



nr pomieszczenia	nazwa pomieszczenia	powierzchnia m <sup>2</sup>
2/39	PRZEDPOKÓJ	8,5
2/40	KUCHNIA	8,6
2/41	POKÓJ	13,6
2/42	ŁAZ. WC	4,2
2/43	POKÓJ	17,1
	RAZEM	52,0
	TARAS	3,5