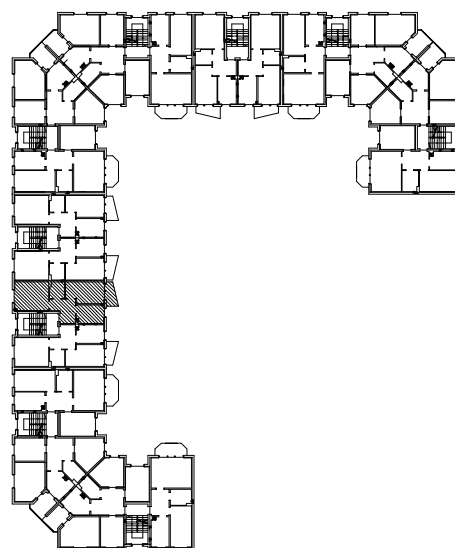
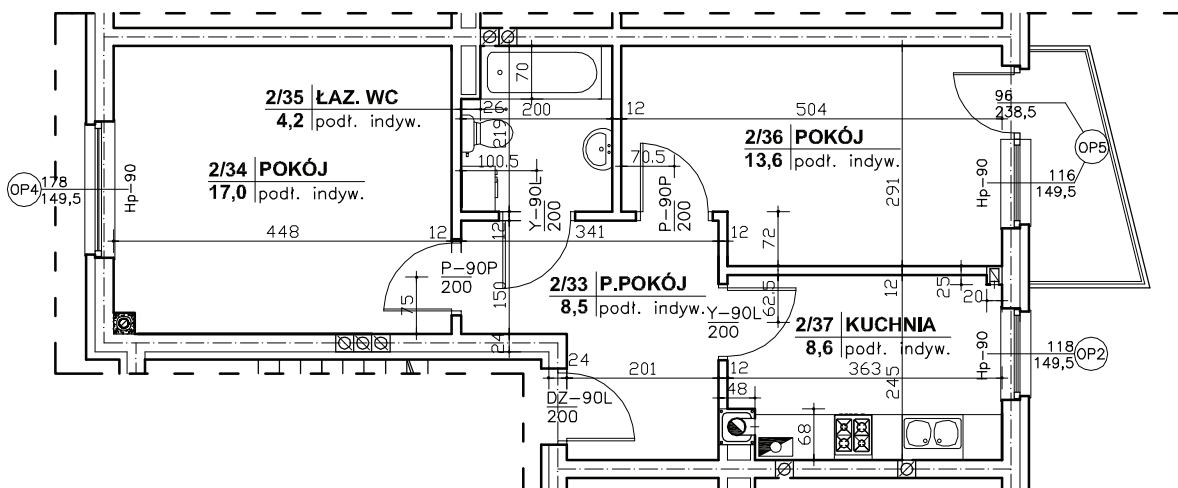


Regionalne Towarzystwo Budownictwa Społecznego Sp. z o.o.  
 59-300 Lubin, ul. Rzeźnicza 1

MIESZKANIE NR 3 (segment C)

I PIĘTRO, 2 pok. - 51,9 m<sup>2</sup>



nr pomieszczenia	nazwa pomieszczenia	powierzchnia m <sup>2</sup>
2/33	PRZEDPOKÓJ	8,5
2/34	POKÓJ	17,0
2/35	ŁAZ. WC	4,2
2/36	POKÓJ	13,6
2/37	KUCHNIA	8,6
	RAZEM	51,9
	TARAS	3,5