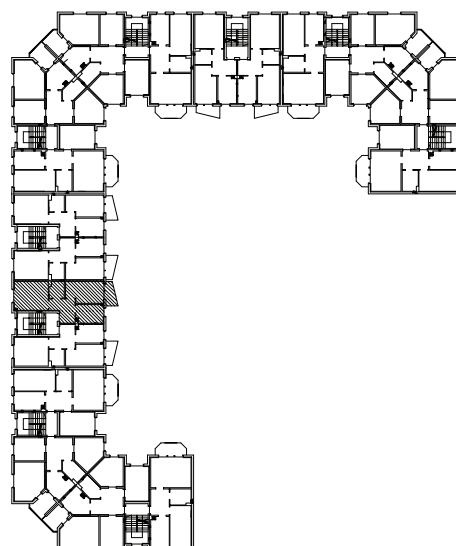
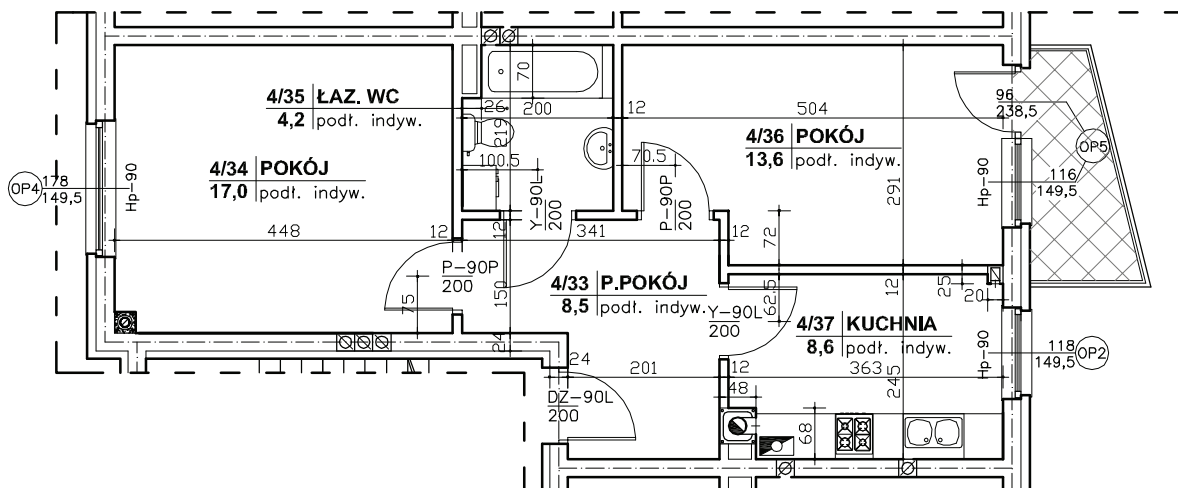


Regionalne Towarzystwo Budownictwa Społecznego Sp. z o.o.  
59-300 Lubin, ul. Rzeźnicza 1

MIESZKANIE NR 7 (segment C)

III PIĘTRO, 2 pok. - 51,9 m<sup>2</sup>



| nr pomieszczenia | nazwa pomieszczenia | powierzchnia m <sup>2</sup> |
|------------------|---------------------|-----------------------------|
| 4/33             | PRZEDPOKÓJ          | 8,5                         |
| 4/34             | POKÓJ               | 17,0                        |
| 4/35             | ŁAZ. WC             | 4,2                         |
| 4/36             | POKÓJ               | 13,6                        |
| 4/37             | KUCHNIA             | 8,6                         |
|                  | RAZEM               | 52,0                        |
|                  | TARAS               | 3,5                         |