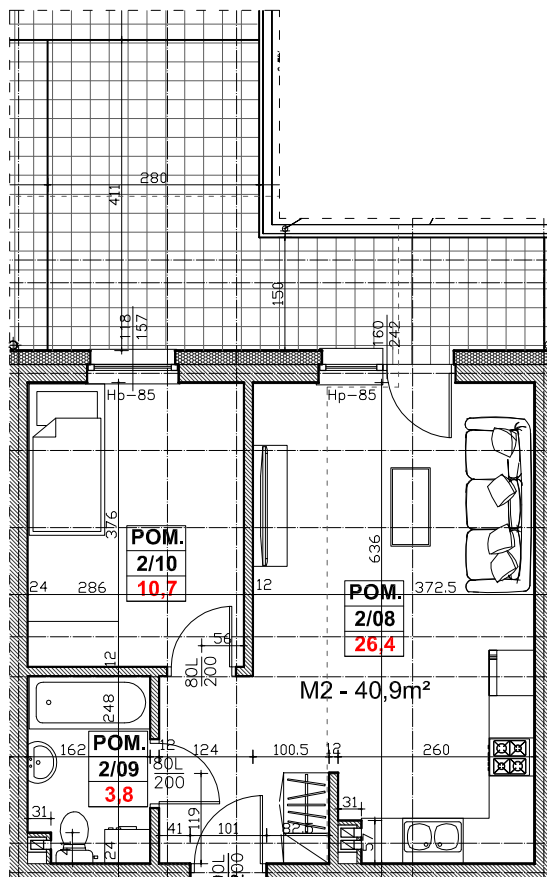
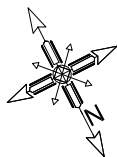


Regionalne Towarzystwo Budownictwa Społecznego Sp. z o.o. 59-300 Lubin, ul. Rzeźnicza 1

MIESZKANIE NR 2 (segment A)

I PIĘTRO, 2 pok. - 40,9 m²



NR POM.	NAZWA POMIESZCZENIA	POW. UŻYTK. (m ²)	
M2 2-POK. 40,9m ²	2/08	POKÓJ + ANEKS KUCH.	26,4
	2/09	ŁAZIENKA, WC	3,8
	2/10	POKÓJ	10,7
	TARAS		17,3

