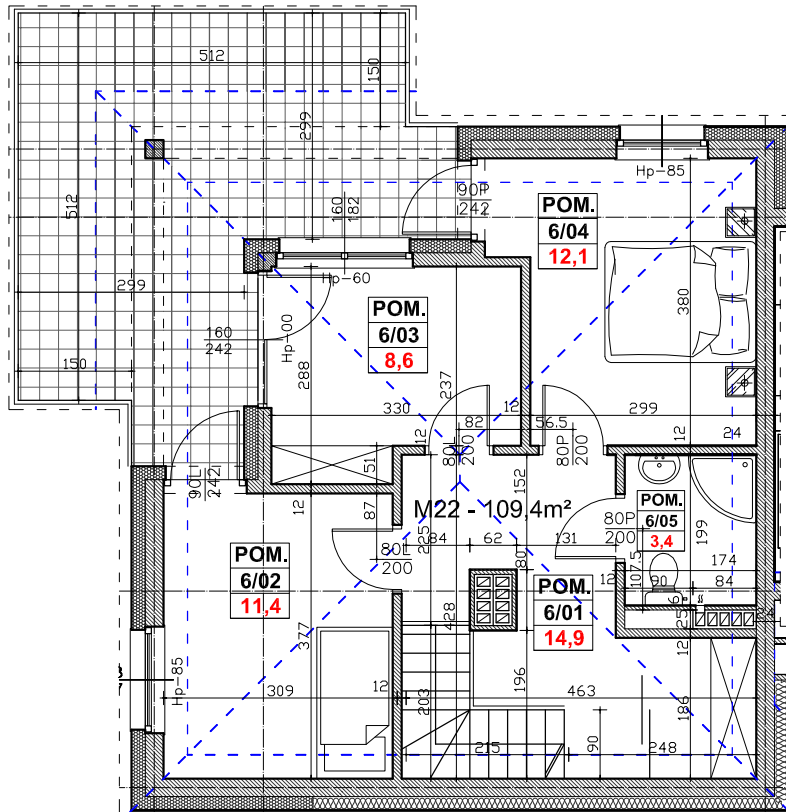
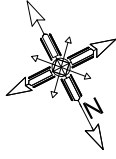


Regionalne Towarzystwo Budownictwa Społecznego Sp. z o.o.

59-300 Lubin, ul. Rzeźnicza 1

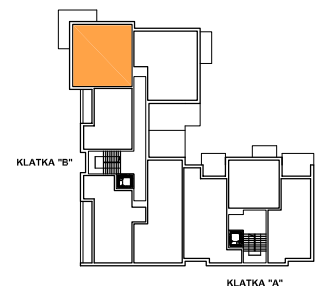
MIESZKANIE NR 22 (segment B)

V PIĘTRO, 5 pok. - 50,4 m² (109,4 m²)



NR POM.	NAZWA POMIESZCZENIA	POW. UŻYTK. (m ²)
6/01	PRZEDPOKÓJ	14,9
6/02	POKÓJ	11,4
6/03	GABINET	8,6
6/04	POKÓJ	12,1
6/05	ŁĄZIENKA, WC	3,4
BALKON		24,5

M22
5-POK. 50,4m²
(109,4m²)



KLATKA "A"