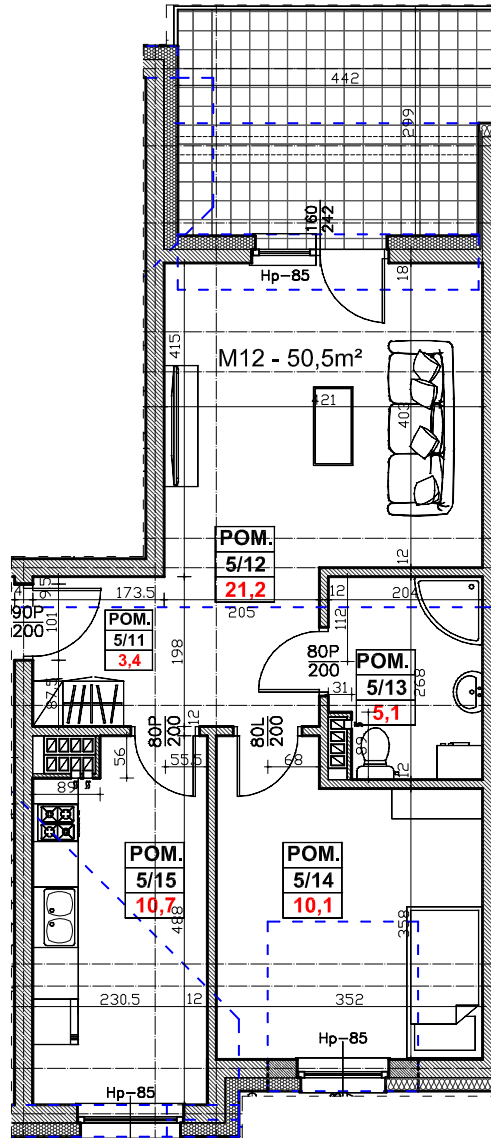
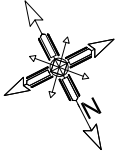


Regionalne Towarzystwo Budownictwa Społecznego Sp. z o.o. 59-300 Lubin, ul. Rzeźnicza 1

MIESZKANIE NR 12 (segment A) IV PIĘTRO, 2 pok. - 50,5 m²



NR POM.	NAZWA POMIESZCZENIA	POW. UŻYTK. (m ²)
5/11	PRZEDPOKÓJ	3,4
5/12	POKÓJ	20,1
5/13	ŁAZIENKA, WC	5,1
5/14	POKÓJ	10,1
5/15	KUCHNIA	10,7
BALKON		12,5

