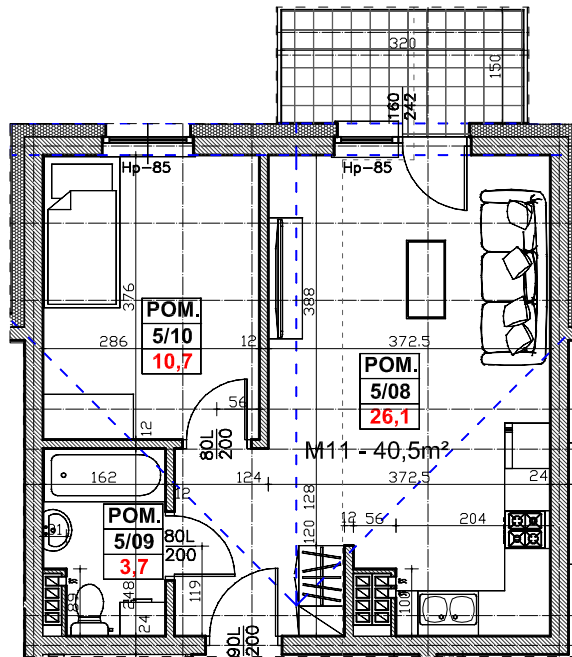
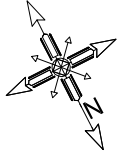


Regionalne Towarzystwo Budownictwa Społecznego Sp. z o.o.
 59-300 Lubin, ul. Rzeźnicza 1

MIESZKANIE NR 11 (segment A)

IV PIĘTRO, 2 pok. - 40,5 m²



	NR POM.	NAZWA POMIESZCZENIA	POW. UŻYTK. (m ²)
M11 2-POK. 40,5m ²	5/08	POKÓJ + ANEKS KUCH.	26,1
	5/09	ŁAZIENKA, WC	3,7
	5/10	POKÓJ	10,7
	BALKON		4,8

