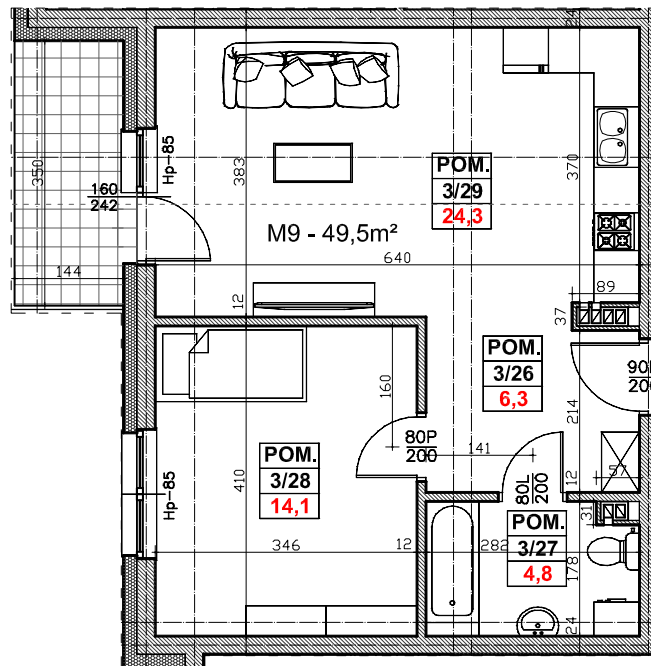
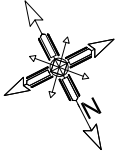


Regionalne Towarzystwo Budownictwa Społecznego Sp. z o.o. 59-300 Lubin, ul. Rzeźnicza 1

MIESZKANIE NR 9 (segment B)
II PIĘTRO, 2 pok. - 49,5 m²



	NR POM.	NAZWA POMIESZCZENIA	POW. UŻYTK. (m ²)
M9 2-POK. 49,5m ²	3/26	PRZEDPOKÓJ	6,3
	3/27	ŁAZIENKA, WC	4,8
	3/28	POKÓJ	14,1
	3/29	POKÓJ + ANEKS KUCH.	24,3
		BALKON	5,1

