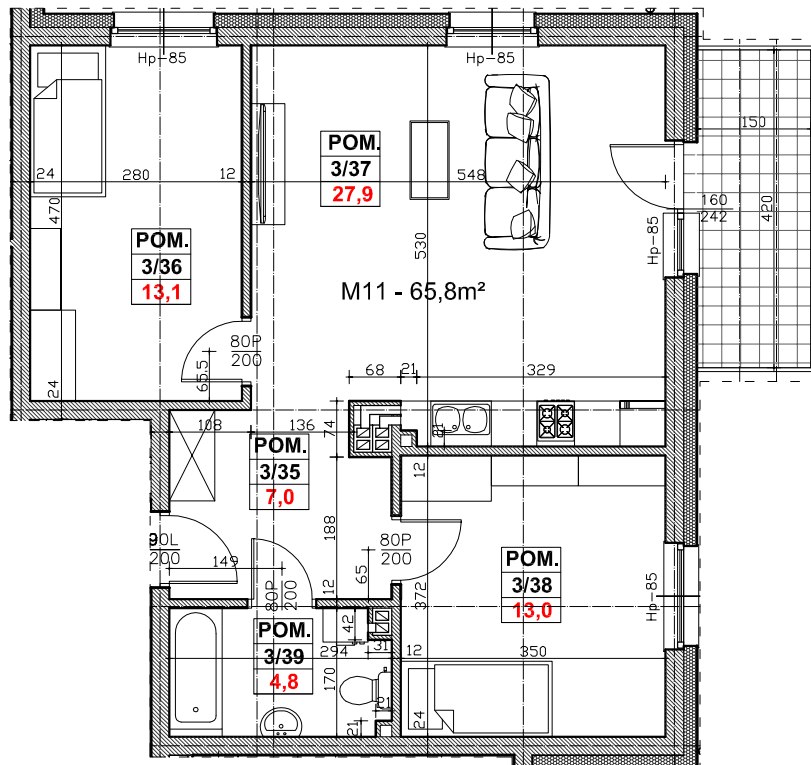
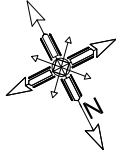


Regionalne Towarzystwo Budownictwa Społecznego Sp. z o.o.
 59-300 Lubin, ul. Rzeźnicza 1

MIESZKANIE NR 11 (segment B)

II PIĘTRO, 3 pok. - 65,8 m²



	NR POM.	NAZWA POMIESZCZENIA	POW. UŻYTK. (m ²)
M11 3-POK. 65,8m ²	3/35	PRZEDPOKÓJ	7,0
	3/36	POKÓJ	13,1
	3/37	POKÓJ + ANKES KUCH.	27,9
	3/38	POKÓJ	13,0
	3/39	ŁAZIENKA, WC	4,8
	BALKON		6,3

