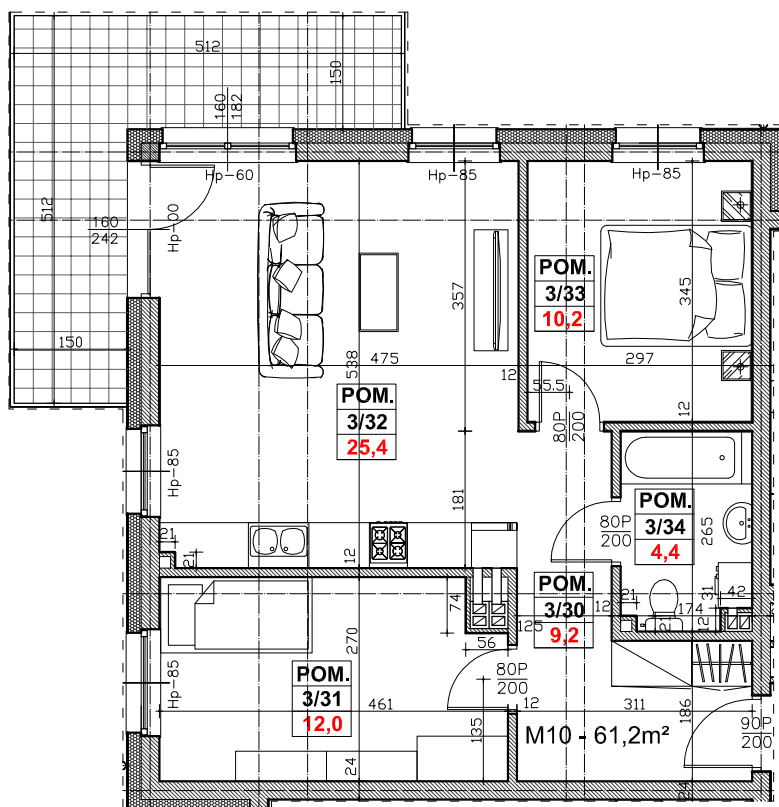
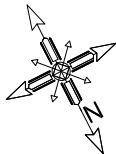


Regionalne Towarzystwo Budownictwa Społecznego Sp. z o.o. 59-300 Lubin, ul. Rzeźnicza 1

MIESZKANIE NR 10 (segment B)

II PIĘTRO, 3 pok. - 61,2 m²



	NR POM.	NAZWA POMIESZCZENIA	POW. UŻYTK. (m ²)
M10 3-POK. 61,2m ²	3/30	PRZEDPOKÓJ	9,2
	3/31	POKÓJ	12,0
	3/32	POKÓJ + ANEKS KUCH.	25,4
	3/33	POKÓJ	10,2
	3/34	ŁAZIENKA, WC	4,4
	BALKON		13,0

