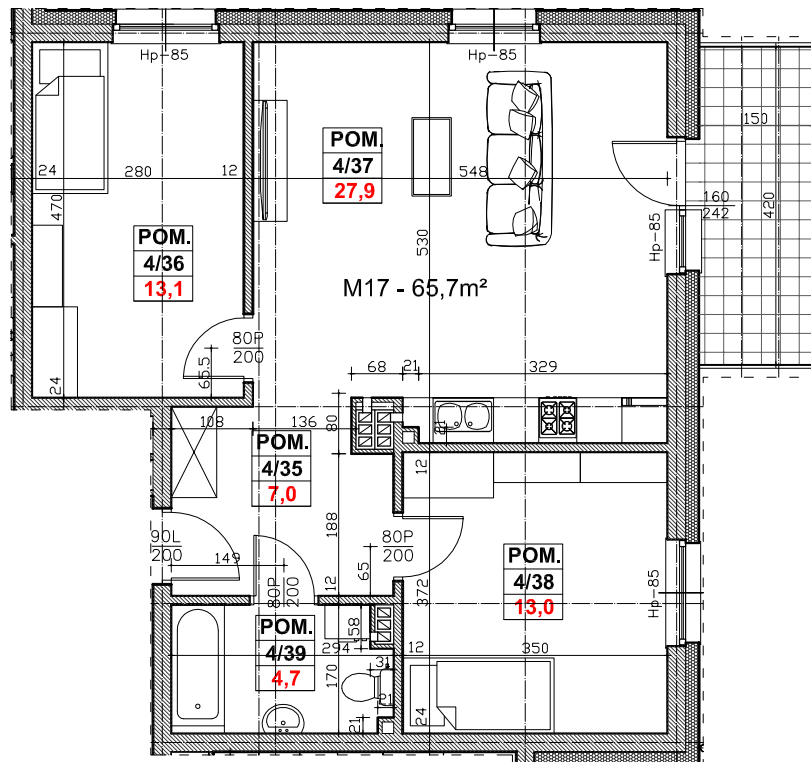
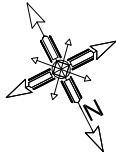


Regionalne Towarzystwo Budownictwa Społecznego Sp. z o.o. 59-300 Lubin, ul. Rzeźnicza 1

MIESZKANIE NR 17 (segment B)

III PIĘTRO, 3 pok. - 65,7 m²



	NR POM.	NAZWA POMIESZCZENIA	POW. UŻYTK. (m ²)
M17 3-POK. 65,7m ²	4/35	PRZEDPOKÓJ	7,0
	4/36	POKÓJ	13,1
	4/37	POKÓJ + ANKES KUCH.	27,9
	4/38	POKÓJ	13,0
	4/39	ŁAZIENKA, WC	4,7
	BALKON		6,3

