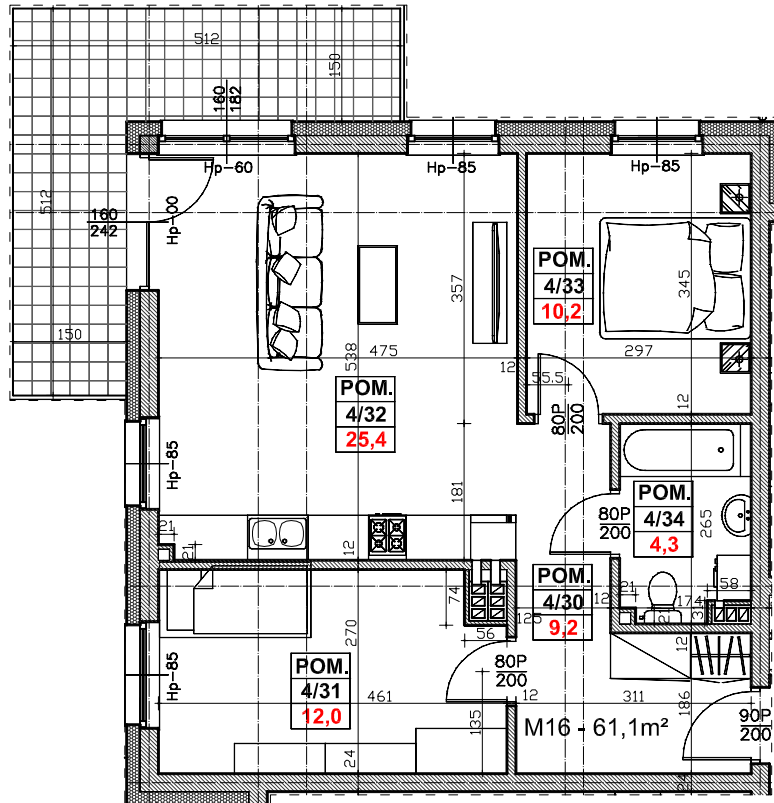
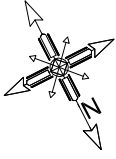


Regionalne Towarzystwo Budownictwa Społecznego Sp. z o.o. 59-300 Lubin, ul. Rzeźnicza 1

MIESZKANIE NR 16 (segment B) III PIĘTRO, 3 pok. - 61,1 m²



	NR POM.	NAZWA POMIESZCZENIA	POW. UŻYTK. (m ²)
M16 3-POK. 61,1m ²	4/30	PRZEDPOKÓJ	9,2
	4/31	POKÓJ	12,0
	4/32	POKÓJ + ANEKS KUCH.	25,4
	4/33	POKÓJ	10,2
	4/34	ŁAZIENKA, WC	4,3
	BALKON		13,0

