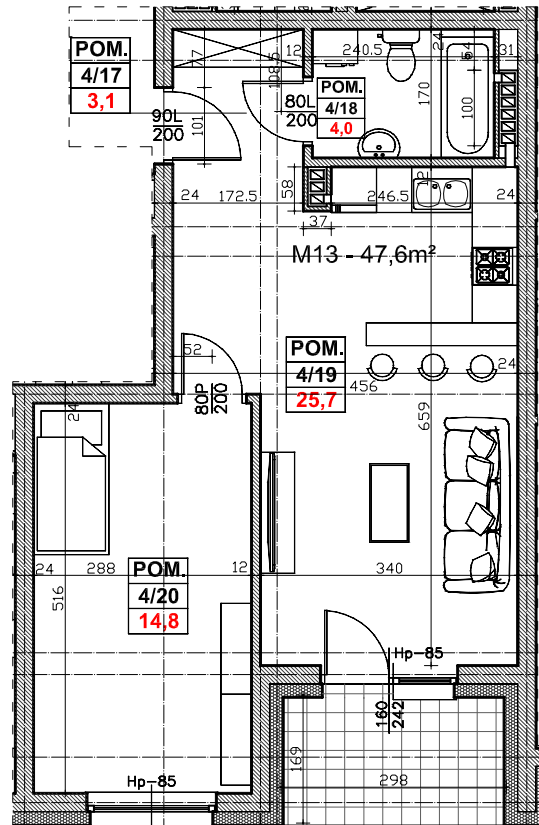
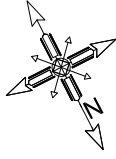


Regionalne Towarzystwo Budownictwa Społecznego Sp. z o.o.  
 59-300 Lubin, ul. Rzeźnicza 1

MIESZKANIE NR 13 (segment B)  
 III PIĘTRO, 2 pok. - 47,6 m<sup>2</sup>



|                                  | NR POM. | NAZWA POMIESZCZENIA | POW. UŻYTK. (m <sup>2</sup> ) |
|----------------------------------|---------|---------------------|-------------------------------|
| M13<br>2-POK. 47,6m <sup>2</sup> | 4/17    | PRZEDPOKÓJ          | 3,1                           |
|                                  | 4/18    | ŁAZIENKA, WC        | 4,0                           |
|                                  | 4/19    | POKÓJ + ANEKS KUCH. | 25,7                          |
|                                  | 4/20    | POKÓJ               | 14,8                          |
|                                  |         | <b>BALKON</b>       | <b>5,0</b>                    |

