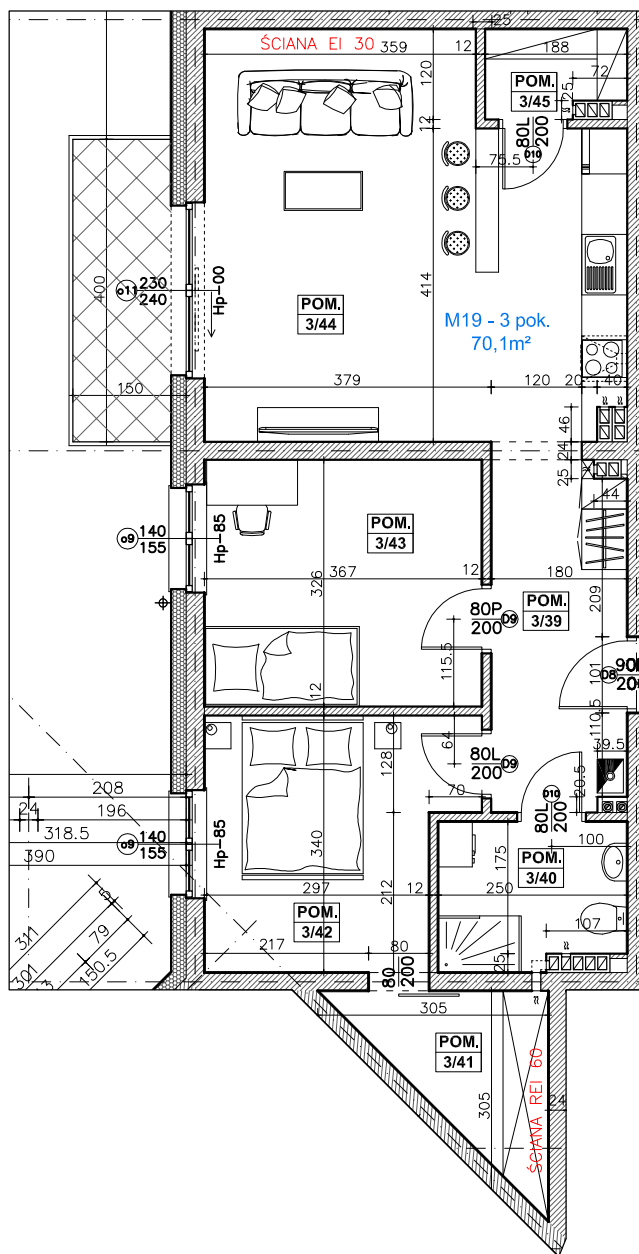
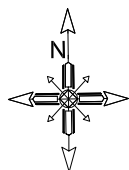


BUDYNEK MIESZKALNO-USŁUGOWY

59-300 Lubin, ul. 1-go Maja

LOKAL MIESZKALNY NR 19
II piętro, 3 pok. - 70,1 m²



		NR POM.	NAZWA POMIESZCZENIA	POW. UŻYTK. (m ²)
wentylacja hybrydowa	NR 19 3-POK. 70,1m ²	3/39	PRZEDPOKÓJ	8,4
		3/40	ŁAZIENKA, WC	4,7
		3/41	GARDEROBA	4,6
		3/42	POKÓJ	10,9
		3/43	POKÓJ	11,9
		3/44	POKÓJ / ANEKS KUCH.	27,6
		3/45	SPIŻARKA	2,0
			BALKON	5,2

